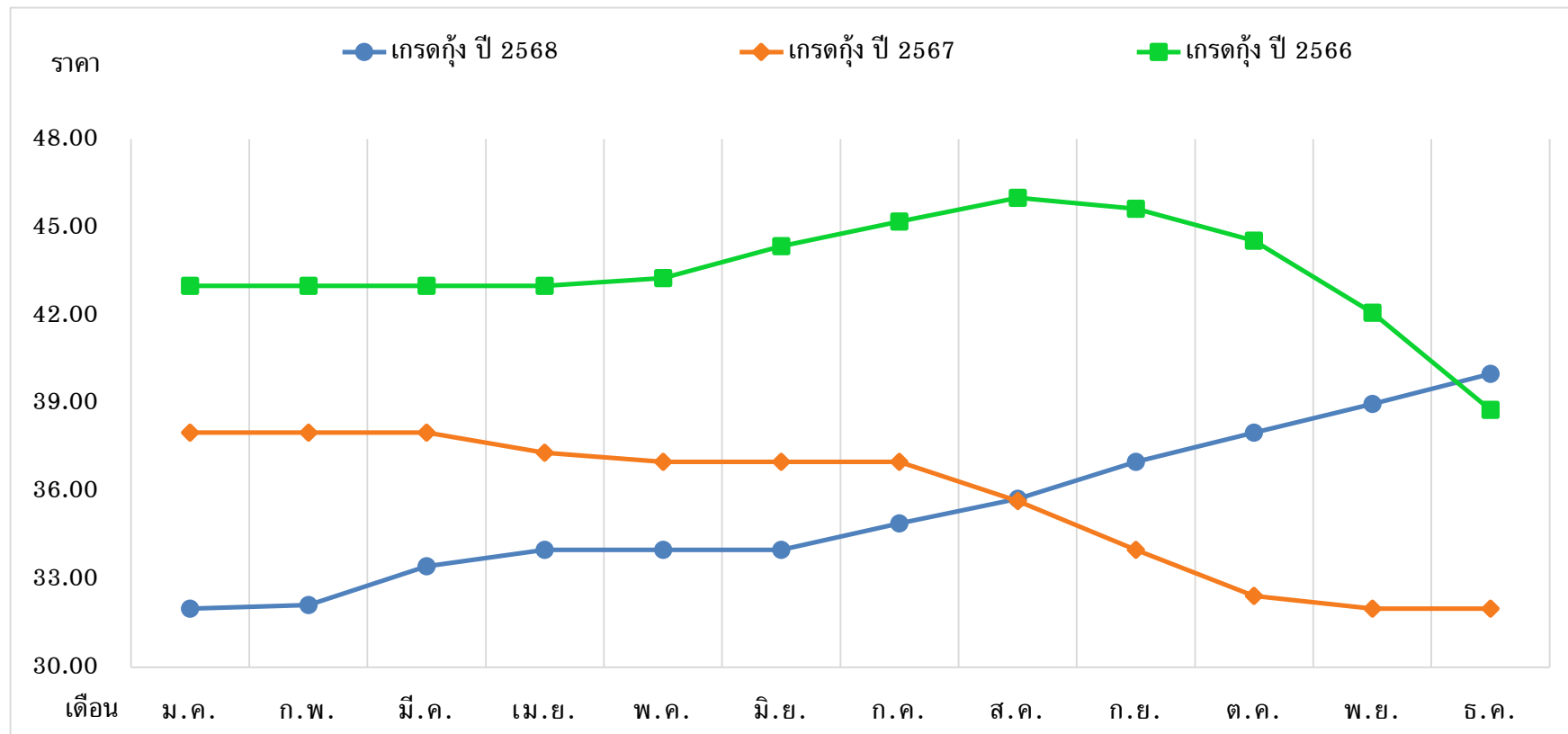


ราคาปลาปนเกรดกึ่งเปรียบเทียบปี 2566 - 2568

	ม.ค.	ก.พ.	มี.ค.	เม.ย.	พ.ค.	มิ.ย.	ก.ค.	ส.ค.	ก.ย.	ต.ค.	พ.ย.	ธ.ค.	เฉลี่ยทั้งปี	ต่ำสุด	สูงสุด
เกรดกึ่ง ปี 2566	43.00	43.00	43.00	43.00	43.26	44.35	45.19	46.00	45.62	44.54	42.08	38.77	43.48	38.77	46.00
เกรดกึ่ง ปี 2567	38.00	38.00	38.00	37.31	37.00	37.00	37.00	35.67	34.00	32.44	32.00	32.00	35.70	32.00	38.00
เกรดกึ่ง ปี 2568	32.00	32.13	33.44	34.00	34.00	34.00	34.90	35.74	37.00	38.00	38.97	40.00	35.35	32.00	40.00

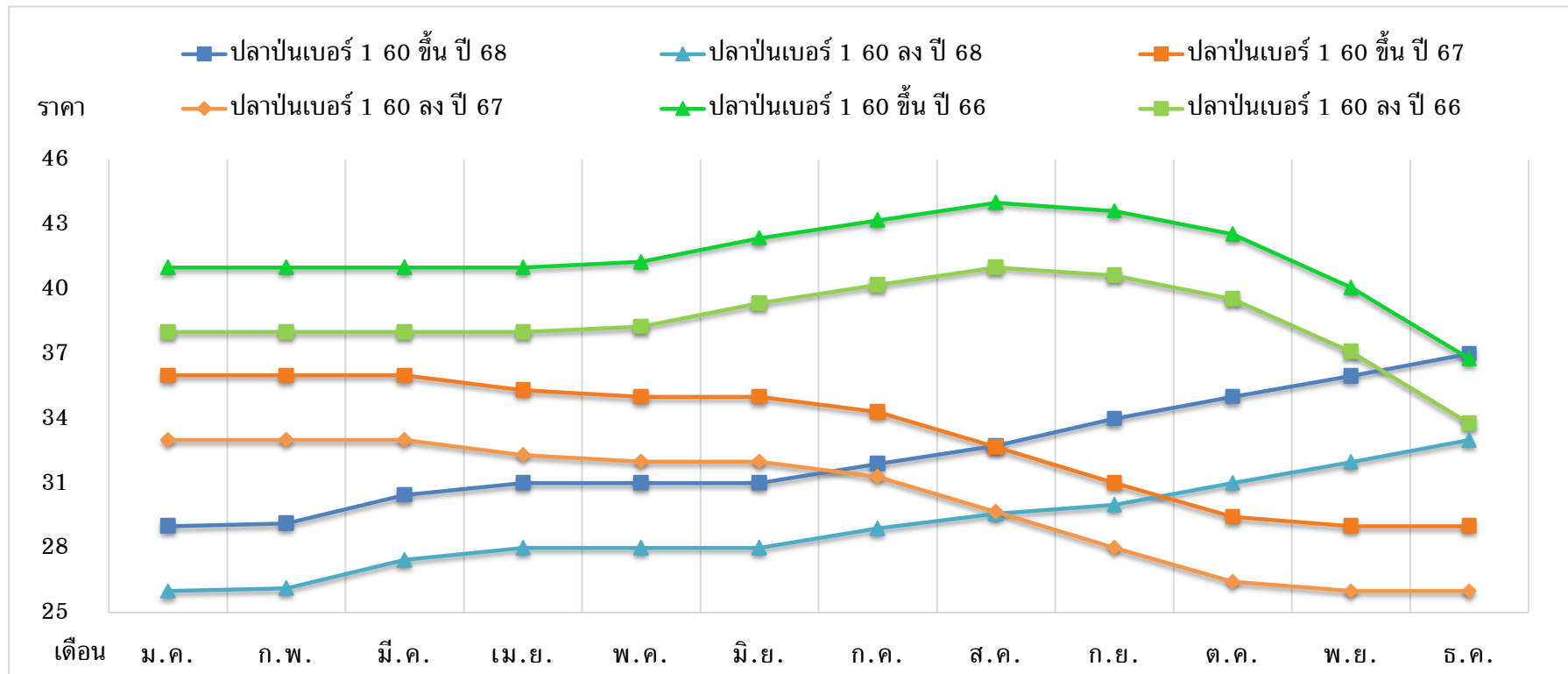
ที่มา : บริษัท พัฒนาการตลาดปลาปน จำกัด



ราคาปลาป่นเบอร์ 1 เปรียบเทียบ ปี 2566 - 2568

	ม.ค.	ก.พ.	มี.ค.	เม.ย.	พ.ค.	มิ.ย.	ก.ค.	ส.ค.	ก.ย.	ต.ค.	พ.ย.	ธ.ค.	เฉลี่ยทั้งปี	ต่ำสุด	สูงสุด
ปลาป่นเบอร์ 1 60 ขึ้น ปี 66	41.00	41.00	41.00	41.00	41.26	42.35	43.19	44.00	43.62	42.54	40.08	36.77	41.48	36.77	44.00
ปลาป่นเบอร์ 1 60 ลง ปี 66	38.00	38.00	38.00	38.00	38.26	39.35	40.19	41.00	40.62	39.54	37.08	33.77	38.48	33.77	41.00
ปลาป่นเบอร์ 1 60 ขึ้น ปี 67	36.00	36.00	36.00	35.31	35.00	35.00	34.30	32.67	31.00	29.44	29.00	29.00	33.23	29.00	36.00
ปลาป่นเบอร์ 1 60 ลง ปี 67	33.00	33.00	33.00	32.31	32.00	32.00	31.30	29.67	28.00	26.44	26.00	26.00	30.23	26.00	33.00
ปลาป่นเบอร์ 1 60 ขึ้น ปี 68	29.00	29.13	30.44	31.00	31.00	31.00	31.90	32.74	34.00	35.00	35.97	37.00	32.35	29.00	37.00
ปลาป่นเบอร์ 1 60 ลง ปี 68	26.00	26.13	27.44	28.00	28.00	28.00	28.90	29.58	30.00	31.00	31.97	33.00	29.00	26.00	33.00

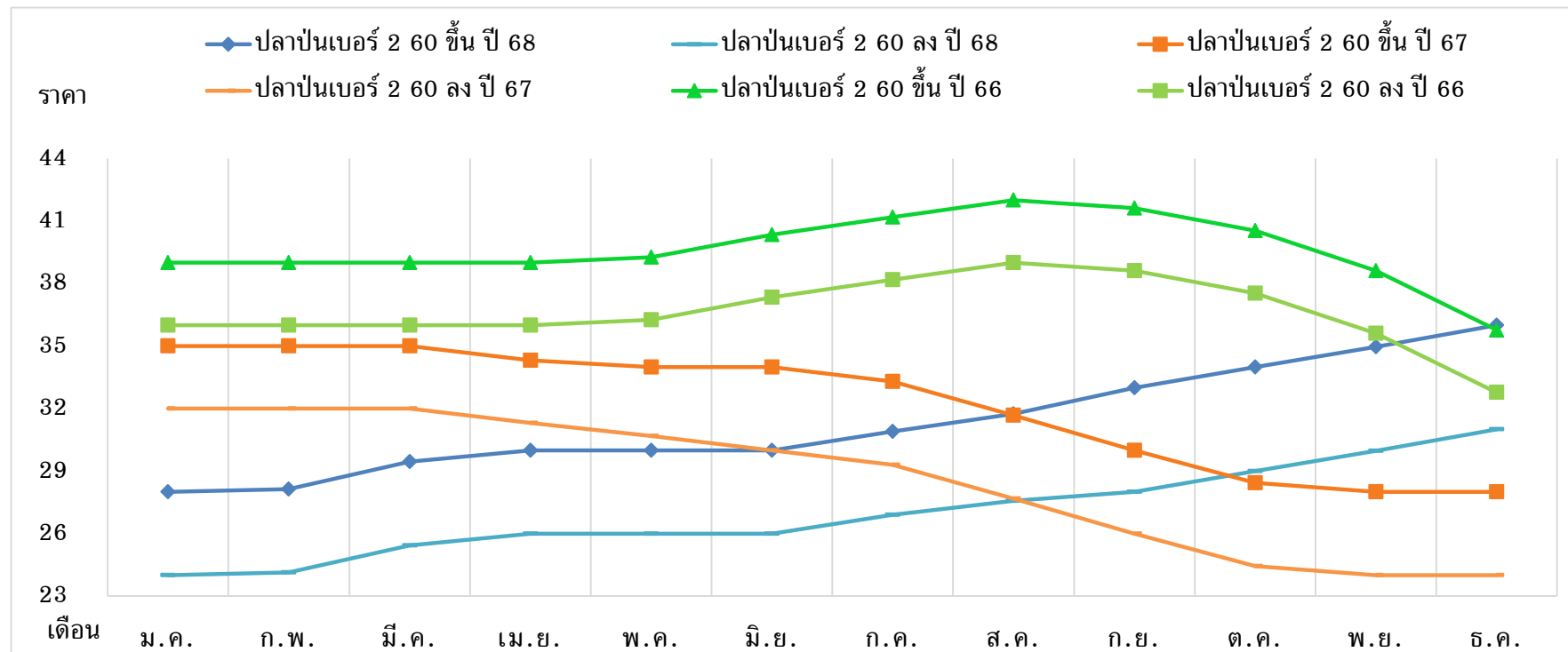
ที่มา : บริษัท พัฒนาการตลาดปลาป่น จำกัด



ราคาปลาป่นเบอร์ 2 เปรียบเทียบ ปี 2566 - 2568

	ม.ค.	ก.พ.	มี.ค.	เม.ย.	พ.ค.	มิ.ย.	ก.ค.	ส.ค.	ก.ย.	ต.ค.	พ.ย.	ธ.ค.	เฉลี่ยทั้งปี	ต่ำสุด	สูงสุด
ปลาป่นเบอร์ 2 60 ขึ้น ปี 66	39.00	39.00	39.00	39.00	39.26	40.35	41.19	42.00	41.62	40.54	38.62	35.77	39.61	35.77	42.00
ปลาป่นเบอร์ 2 60 ลง ปี 66	36.00	36.00	36.00	36.00	36.26	37.35	38.19	39.00	38.62	37.54	35.62	32.77	36.61	32.77	39.00
ปลาป่นเบอร์ 2 60 ขึ้น ปี 67	35.00	35.00	35.00	34.31	34.00	34.00	33.30	31.67	30.00	28.44	28.00	28.00	32.23	28.00	35.00
ปลาป่นเบอร์ 2 60 ลง ปี 67	32.00	32.00	32.00	31.31	30.68	30.00	29.30	27.67	26.00	24.44	24.00	24.00	28.62	24.00	32.00
ปลาป่นเบอร์ 2 60 ขึ้น ปี 68	28.00	28.13	29.44	30.00	30.00	30.00	30.90	31.74	33.00	34.00	34.97	36.00	31.35	28.00	36.00
ปลาป่นเบอร์ 2 60 ลง ปี 68	24.00	24.13	25.44	26.00	26.00	26.00	26.90	27.58	28.00	29.00	29.97	31.00	27.00	24.00	31.00

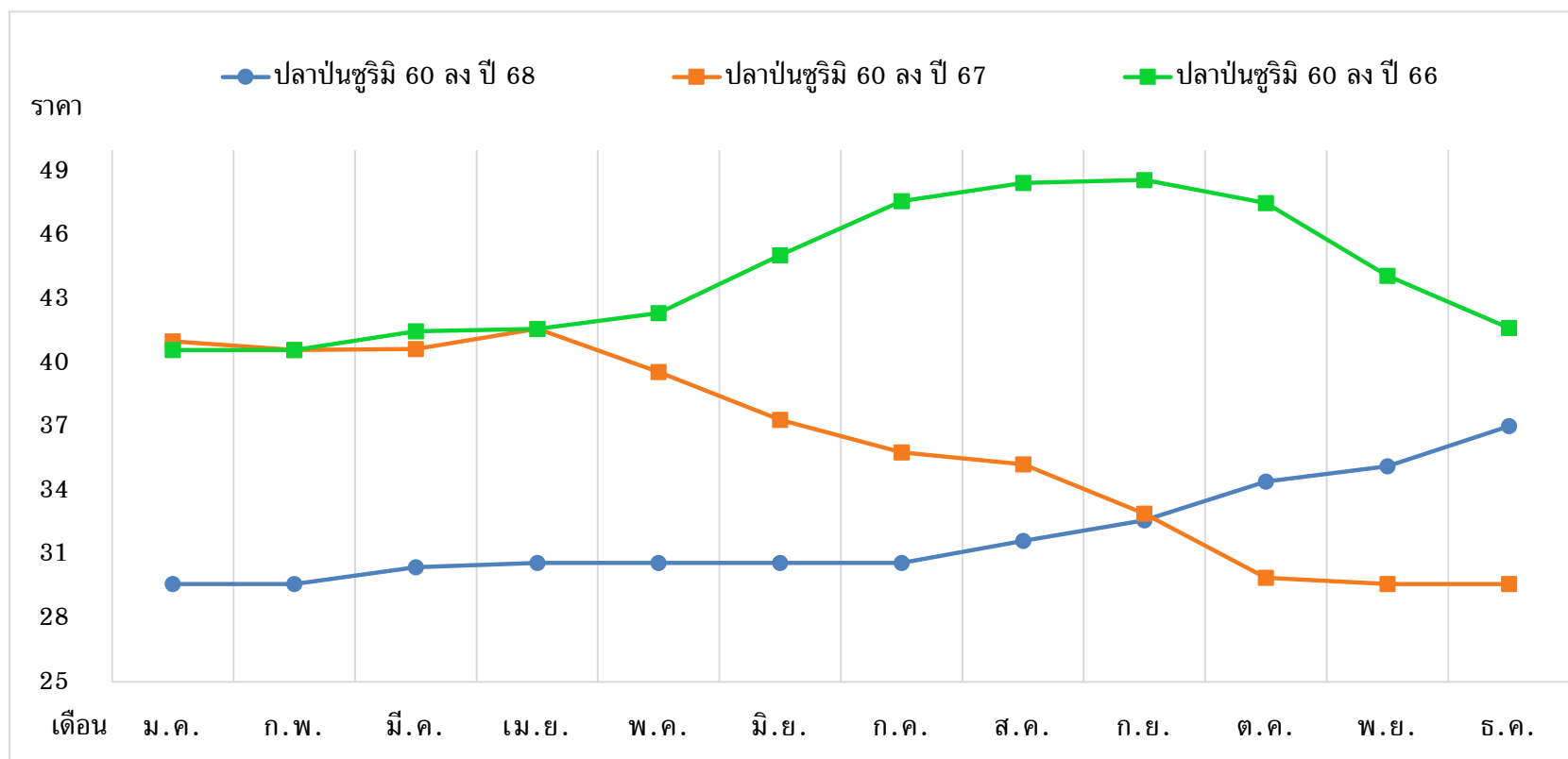
ที่มา : บริษัท พัฒนาการตลาดปลาป่น จำกัด



ราคาปลาป่นซูริมิเปรียบเทียบปี 2566 - 2568

	ม.ค.	ก.พ.	มี.ค.	เม.ย.	พ.ค.	มิ.ย.	ก.ค.	ส.ค.	ก.ย.	ต.ค.	พ.ย.	ธ.ค.	เฉลี่ยทั้งปี	ต่ำสุด	สูงสุด
ปลาป่นซูริมิ 60 ลง ปี 66	40.60	40.60	41.49	41.60	42.34	45.06	47.60	48.45	48.60	47.52	44.10	41.64	44.13	40.60	48.60
ปลาป่นซูริมิ 60 ลง ปี 67	41.01	40.60	40.64	41.60	39.56	37.32	35.79	35.23	32.92	29.90	29.60	29.60	36.15	29.60	41.60
ปลาป่นซูริมิ 60 ลง ปี 68	29.60	29.60	30.38	30.60	30.60	30.60	30.60	31.63	32.60	34.41	35.13	37.02	31.90	29.60	37.02

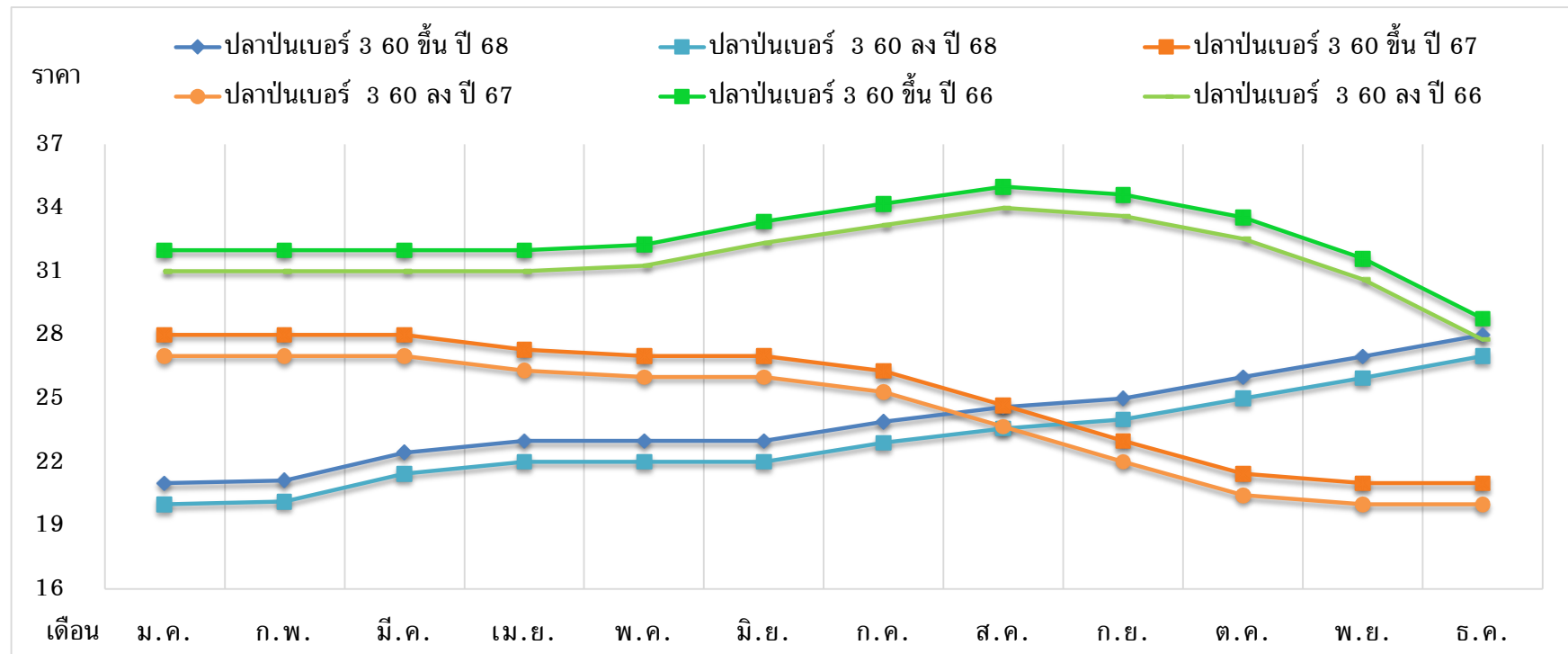
ที่มา: บริษัท กรุงเทพโปรตีนอส จำกัด (มหาชน)



ราคาปลาป่นเบอร์ 3 เปรียบเทียบ ปี 2566 - 2568

	ม.ค.	ก.พ.	มี.ค.	เม.ย.	พ.ค.	มิ.ย.	ก.ค.	ส.ค.	ก.ย.	ต.ค.	พ.ย.	ธ.ค.	เฉลี่ยทั้งปี	ต่ำสุด	สูงสุด
ปลาป่นเบอร์ 3 60 ขึ้น ปี 66	32.00	32.00	32.00	32.00	32.26	33.35	34.19	35.00	34.62	33.54	31.62	28.77	32.61	28.77	35.00
ปลาป่นเบอร์ 3 60 ลง ปี 66	31.00	31.00	31.00	31.00	31.26	32.35	33.19	34.00	33.62	32.54	30.62	27.77	31.61	27.77	34.00
ปลาป่นเบอร์ 3 60 ขึ้น ปี 67	28.00	28.00	28.00	27.31	27.00	27.00	26.30	24.67	23.00	21.44	21.00	21.00	25.23	21.00	28.00
ปลาป่นเบอร์ 3 60 ลง ปี 67	27.00	27.00	27.00	26.31	26.00	26.00	25.30	23.67	22.00	20.44	20.00	20.00	24.23	20.00	27.00
ปลาป่นเบอร์ 3 60 ขึ้น ปี 68	21.00	21.13	22.44	23.00	23.00	23.00	23.90	24.58	25.00	26.00	26.97	28.00	24.00	21.00	28.00
ปลาป่นเบอร์ 3 60 ลง ปี 68	20.00	20.13	21.44	22.00	22.00	22.00	22.90	23.58	24.00	25.00	25.97	27.00	23.00	20.00	27.00

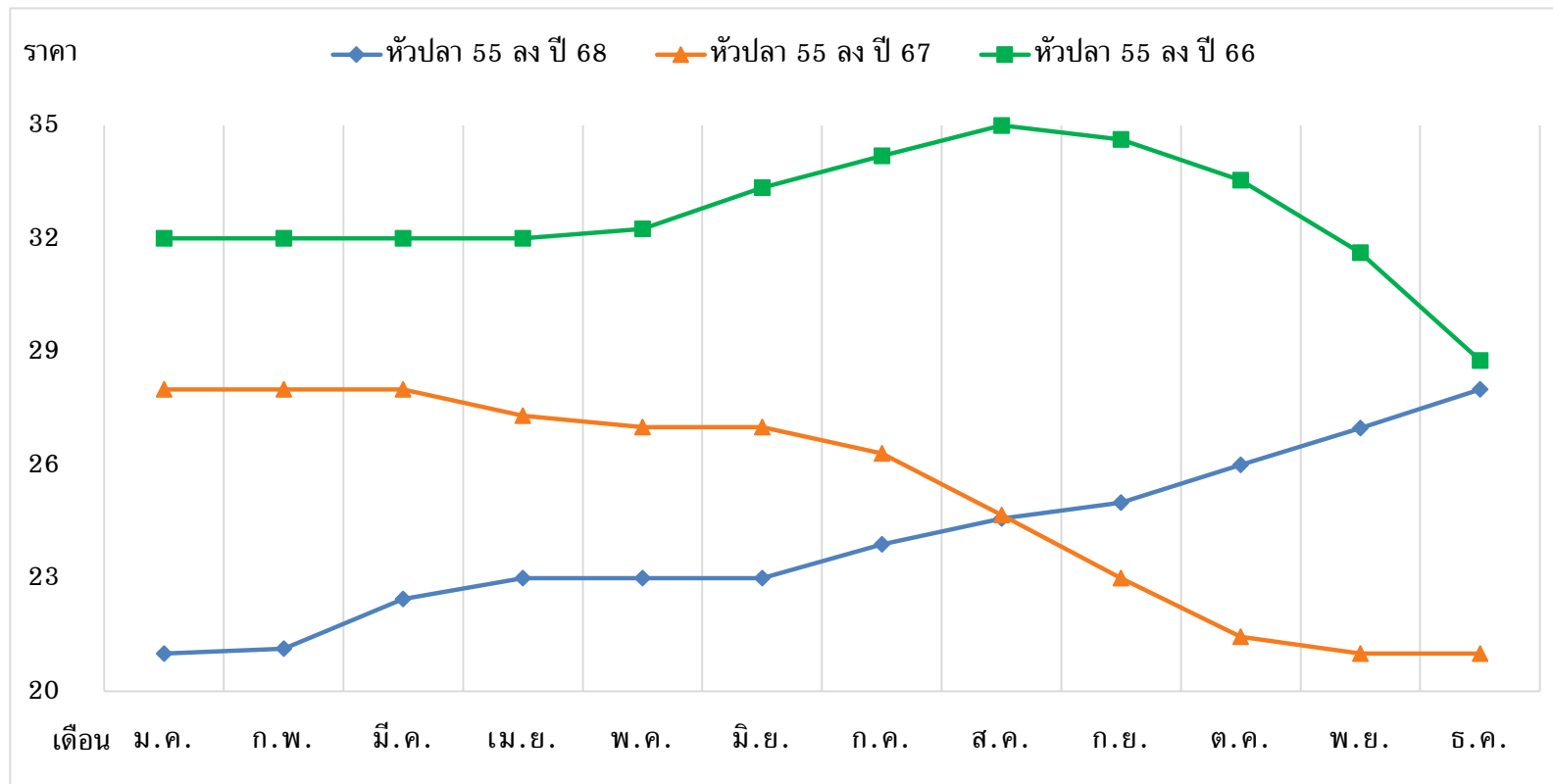
ที่มา : บริษัท พัฒนาการตลาดปลาป่น จำกัด



ราคาปลาดิบหัวปลา เปรียบเทียบ ปี 2566 - 2568

	ม.ค.	ก.พ.	มี.ค.	เม.ย.	พ.ค.	มิ.ย.	ก.ค.	ส.ค.	ก.ย.	ต.ค.	พ.ย.	ธ.ค.	เฉลี่ยทั้งปี	ต่ำสุด	สูงสุด
หัวปลา 55 ลง ปี 66	32.00	32.00	32.00	32.00	32.26	33.35	34.19	35.00	34.62	33.54	31.62	28.77	32.61	28.77	35.00
หัวปลา 55 ลง ปี 67	28.00	28.00	28.00	27.31	27.00	27.00	26.30	24.67	23.00	21.44	21.00	21.00	25.23	21.00	28.00
หัวปลา 55 ลง ปี 68	21.00	21.13	22.44	23.00	23.00	23.00	23.90	24.58	25.00	26.00	26.97	28.00	24.00	21.00	28.00

ที่มา : บริษัท พัฒนาการตลาดปลาดิบ จำกัด



ราคาเฉลี่ยรับซื้อวัตถุดิบทั่วประเทศ ปี 2566 - 2568

	ม.ค.	ก.พ.	มี.ค.	เม.ย.	พ.ค.	มิ.ย.	ก.ค.	ส.ค.	ก.ย.	ต.ค.	พ.ย.	ธ.ค.	เฉลี่ยต่อปี	ต่ำสุด	สูงสุด
ราคาเฉลี่ยปี 2566	9.60	9.95	10.12	9.92	10.30	10.30	10.64	11.14	11.25	11.31	8.68	9.15	10.20	8.68	11.31
ราคาเฉลี่ยปี 2567	9.41	9.68	9.68	9.60	9.60	9.60	9.23	8.40	8.15	6.79	6.96	6.94	8.67	6.79	9.68
ราคาเฉลี่ยปี 2568	7.06	6.96	7.14	7.17	7.42	7.67	7.67	7.67	7.73	7.75	7.79	7.81	7.49	6.96	7.81

หมายเหตุ : สอบถามจากสมาชิกสมาคมผู้ผลิตปลาป่นไทย

